

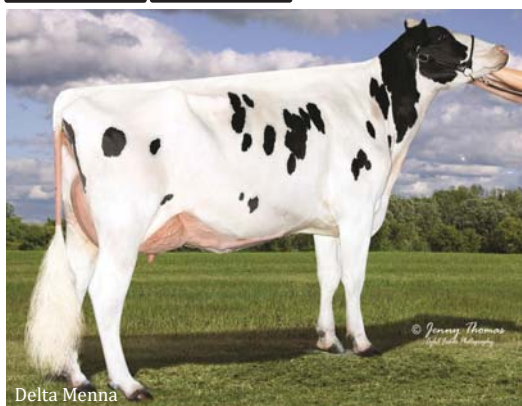


14HO14315 OCD HELIX **MILFORD**

MAJKA / ANYA: OCD DELTA MENNA 34187-ET VG-85
2-06 3X 365D 14,011 kgM 3.7% 523 kgF 3.2% 454 kgP
BETA CASEIN:A1A2: KAPPA CASEIN: BB;
EFI:9,7%

PLANET **FREE**

SHUTTLE **FREE**



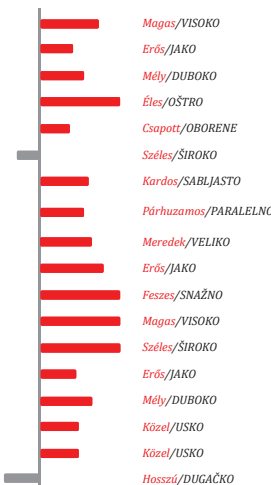
Delta Menna

HOT PEDIGRE		HELIX x DELTA x SNOWMOBIL	LINIJA WBC
TPI	Ukupni indeks bika /TPI		2863
NM\$	Indeks "\$" profita/NM\$		726
CM\$	Indeks "\$" profita u siru/CM\$		762
FE	Efikasnost ishrane/Takarmányhatékonyság index		233
DWPS	Indeks "W" profita/Tejelő Wellness Profit Index		759
WT\$	Indeks zdravlja/Wellness Index		-76
CV\$	Indeks zdravlja teladi/Borjú wellness		10
Test	Genetski testovi/Teszttek	TR,TP,TC,TY,TV,TL,TD	
ID	ID broj/ID	HO840003142934562	

PROIZVODNJA / PRODUCTION	TIP / KÜLLEM	FITNES / MENEDZMENT TULAJDONSÁGOK
MLEKO 1114	TIP 1.25	SCE TEŽINA TELJENJA PO OCU /% 2.3
Tej (font)	Küllem	Apai elléslefolyás /Mb.%
PROTEINI (lb) 54	VIME 0.84	DC TEŽINA TELJENJA KČERKI /% 2.6
Fehérje (font)	Composite Tőgykompozit	Leány elléslefolyás /Mb.%
PROTEINI (%) +0.07	NOGE I PAPCI 0.40	DUŽINA GRAVIDITETA /% -2.1
Fehérje (%)	Lábkompozit	Vemhességi idő /Mb.%
MLEČNA MAST (kg) 107	TELESNA FORMA 0.05	EC RANO PRVO TELJENJE /% 1.6
Zsír (font)	Testsúly kompozit	Korai első ellés /Mb.%
MLEČNA MAST (%) +0.22	MLEČNI KARAKTER (%) 1.21	SSB MRTVOROĐENOST /% 6.1
Zsír (%)	Tejelő kompozit	SSB /Mb.%
POUZDANOST PROIZVODNJA 81%	POUZDANOST TIP 80%	DSB MRTVOROĐENOST KČERI /% 5.0
Termelés, megbízhatóság %	Küllem / megbízhatóság %	Leány holt ellés /Mb.%
KČERI / STADA 0/0	KČERI / STADA 0/0	PL PROIZVODNI VEK /% 3.5
Leányok /Állományok	Leányok /Állományok	Hasznos élettartam /Mb.%
		LIV ODRŽIVOST /% -0.7
		Selejt-megtérülési index /Mb.%
		SCS SOMATSKE ČELIJE /% 2.89
		Szomatikus sejtponyszám /Mb.%
		MS BRZINA MUŽE /% 102
		Fejési sebesség /Mb.%

OCD Helix Milford je potomak Sweet Haven Tradion-a u linji Mountfield Mogul-a i Seagull Bay Silver-a a po majci od Mr Mogul Delta-e. Sin trenutno drugorangiranog bika na TPI listi. Kao i otac mu, donosi visoku proizvodnju mleka i pozitivne komponente sa nešto višim kompozitnim indeksima za tip, vime i mlečni karakter što se i potvrđuje vrednostima lineranih ocena tipa za ove osobine. Dobre osobine fitnesa i zdravlja obećavaju plodno, zdravo i profitabilno potomstvo. Dostupno je konvencionalno seme.

OKVIR / Marmagasság	1.48	NISKO/Alacsony	Magas/VISOKO
SNAGA/Erősség	0.78	SLABO/Gyenge	Erős/JAKO
DUBINA TELA/Törzsmélység	1.17	PLITKO/Sekély	Mély/DUBOKO
MLEČNI KARAKTER/Élesség	1.96	GRUBO/Burkolt	Éles/ŐSTRO
UGAO KARLICE/Farletés	0.86	PODIŽUČI/Tornyos	Csapott/OBORENE
ŠIRINA KARLICE/Farszélesség	-0.69	USKO/Szűk	Széles/SIROKO
ZADNJE NOGE SA STRANE/Hátsó lábak (on.)	1.31	STRMO/Egyenes	Kardos/SABLJASTO
ZADNJE NOG OTPOZADI/Hátsó lábak (hn.)	1.29	X STAV/Gacso	Párhuzamos/PARALELNO
UGAO PAPAKA/Körömszög	1.37	MALO/Alacsony	Meredek/VELIKO
OCENA NOGU I PAPAKA/Láb pontszám	1.64	SLABO/Alacsony	Erős/JAKO
PREDNJE VIME/Elülső tőgyfél illesztése	2.06	LABAVO/Laza	Fesztes/SNAŽNO
VISINA ZADNJE VIMENA/Hátsó tőgyfél magassága	2.78	NISKO/Alacsony	Magas/VISOKO
ŠIRINA ZADNJE VIMENA/Hátsó tőgyfél szélessége	2.56	USKO/Szűk	Széles/SIROKO
SUSPENZORNI LIGAMENT/Tőgyfüggesztés	0.83	SLABO/Lezakadt	Erős/JAKO
DUBINA VIMENA/Tőgymélység	1.41	PLITKO/Mély	Mély/DUBOKO
POLOŽAJ PREDNJIH SISA/Elülső bimbók helyeződése	1.08	ŠIROKO/Táv	Közél/USKO
POLOŽAJ ZADNJIH SISA/Hátsó bimbók helyeződése	1.08	ŠIROKO/Táv	Közél/USKO
DUŽINA SISA/Bimbóhossz	-1.13	KRATKO/Rövid	Hosszú/DUGAČKO



* Podaci preuzeti od: HOLSTEIN ASSOCIATION OF USA, USDA AIP, 12/2020

PLODNOST KČERI / LEÁNYOK FERTILITÁSA	
FI	INDEKS PLODNOSTI 0.00
	Nőivarú fertilitási index
DPR	PLODNOST KOD KČERI /% -0.6
	Leányok újravemhesülése /Mb.%
HCR	KONCEPCIJA KOD JUNICA /% 0.8
	Űsző vemhesülési arány /Mb.%
CCR	KONCEPCIJA KOD KRAVA /% -0.1
	Tehén vemhesülési arány /Mb.%
SCR	FERTILNOST BIKA /% '0.4
	Bika fertilitása /Mb.%

ZDRAVLJE / WELLNESS TULAJDONSÁGOK	
MAS	UPALA MLEČNE ŽLEZDE /% 100
	Tőgygyulladás /Mb.%
LAM	HROMOST /% 88
	Sántaság /Mb.%
RP	ZAOSTAJANJE POSTELJICE /% 101
	Magzatburok-visszatartás
K	KETOZA /% 107
	Ketózis /Mb.%
MET	UPALA MATERICE /% 104
	Méhgyulladás /Mb.%
DA	DISLOKACIJA SIRIŠTA /% 101
	Oltógyomor helyzetváltozás Mb.%
MF	MLEČNA GROZNICA /% 103
	Hipokalcémia /Mb.%