



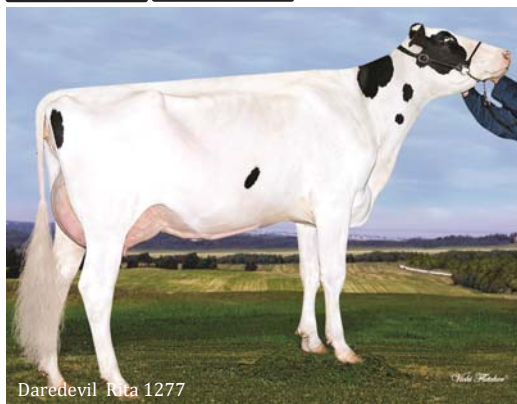
# 7H01222 SIEMERS MCCUTCH KIAN

MAJKA / ANYA: SEMIONA SSC KLARA EX-91  
 2-00 2X 365D 17,759 kgM 3.9% 612 kgF 3.1% 518 kgP  
 Proizvodnja kćerki: 13.812kg - 3,8%mm - 521kg mm - 3,1%pt - 421kg pt  
 Leányok átlaga: 13.812kg - 3,8%mm - 521kg mm - 3,1%pt - 421kg pt



LINIJA  
MRAS

SUPERSIRE FREE MOGUL FREE



Daredevil Rita 1277

## MCCUTCHEN x EXPLODED x JUD

<b>TPI</b>	Ukupni indeks bika /TPI	<b>2255</b>
<b>NM\$</b>	Indeks "\$" profita/NM\$	396
<b>CM\$</b>	Indeks "\$" profita u siru/CM\$	394
<b>FE</b>	Efikasnost ishrane/Takarmányhatékonyság index	60
<b>DWPS</b>	Indeks "W" profita/Tejelő Wellness Profit Index	453
<b>WTS</b>	Indeks zdravlja/Wellness Index	-27
<b>CV\$</b>	Indeks zdravlja teladi/Borjú wellness	44
<b>Test</b>	Genetski testovi/Tesztsek	TR,TP,TD,TV,TL,TD
<b>ID</b>	ID broj/ID	H0840003011129958

PROIZVODNJA / PRODUCTION		TIP / KÜLLEM		FITNES / MENEDZSMENT TULAJDONSÁGOK		
MLEKO	1390	TIP	2.75	<b>SCE</b>	TEŽINA TELJENJA PO OCU /%	2.5
Tej (font)		Küllem			Apai elléslefolyás /Mb.%	
PROTEINI (lb)	35	VIME	2.41	<b>DC</b>	TEŽINA TELJENJA KĆERKI /%	4.9
Fehérje (font)		Composite Tőgykompozit			Leány elléslefolyás /Mb.%	
PROTEINI (%)	-0.03	NOGE I PAPCI	1.83	<b>GL</b>	DUŽINA GRAVIDITETA /%	-0.7
Fehérje (%)		Lábkompozit			Vemhességi idő /Mb.%	
MLEČNA MAST (kg)	37	TELESNA FORMA	2.37	<b>EC</b>	RANO PRVO TELJENJE /%	0.4
Zsír (font)		Testsúly kompozit			Korai első ellés /Mb.%	
MLEČNA MAST (%)	-0-05	MLEČNI KARAKTER (%)	1.57	<b>SSB</b>	MRTVOROĐENOST /%	9.4
Zsír (%)		Tejelő kompozit			SSB /Mb.%	
POUZDANOST PROIZVODNJA	98%	POUZDANOST TIP	95%	<b>DSB</b>	MRTVOROĐENOST KĆERI /%	6.6
Termelés, megbízhatóság %		Küllem / megbízhatóság %			Leány holt ellés /Mb.%	
KĆERI / STADA	1.544/557	KĆERI / STADA	658/356	<b>PL</b>	PROIZVODNI VEK /%	2.6
Leányok /Állományok		Leányok /Állományok			Hasznos élettartam /Mb.%	
				<b>LIV</b>	ODRŽIVOST /%	0.4
					Selejt-megtérülési index /Mb.%	
				<b>SCS</b>	SOMATSKE ČELIJE /%	2.71
					Szomatikus sejtponyszám /Mb.%	
				<b>MS</b>	BRZINA MUŽE /%	103
					Fejési sebesség /Mb.%	

**Siemers McCutch Kian** se nalazi u liniji bika Ensenada Taboo Planet od oca De Su BKM McCutchen i sa majčine strane Carole Prelude Mtoto-a. Donosi visoki prinos mleka i izraženije sve kompozitne indekse sa višim linearnim ocenama za snagu i dubinu tela. Ove osobine ukazuju na značajnije popravlanje gabarita i okvira grla uz ojačavanje osobina vimena, nogu i papaka. Niske vrednosti za somatske ćelije i pozitivne vrednosti plodnosti osiguravaju zdravo i plodno potomstvo. Dostupno je konvencionalno seme.

<b>OKVIR / Marmagasság</b>	2.40	NISKO/Alacsony	Magas/VISOKO
<b>SNAGA/Erősség</b>	2.35	SLABO/Gyenge	Erős/JAKO
<b>DUBINA TELA/Törzsmélység</b>	1.93	PLITKO/Sekély	Mély/DUBOKO
<b>MLEČNI KARAKTER/Élesség</b>	0.61	GRUBO/Burkolt	Éles/ÓSTRO
<b>UGAO KARLICE/Farletítés</b>	1.51	PODIŽUČI/Tornyos	Csapott/OBORENE
<b>ŠIRINA KARLICE/Farszélesség</b>	-0.46	USKO/Szák	Széles/ŠIROKO
<b>ZADNJE NOGE SA STRANE/Hátsó lábak (on.)</b>	-0.41	STRMO/Egyenes	Kardos/SABLJASTO
<b>ZADNJE NOG OTPOZADI/Hátsó lábak (hn.)</b>	2.25	XSTAV/Gacso	Párhuzamos/PARALELNO
<b>UGAO PAPAKA/Körömszög</b>	2.16	MALO/Alacsony	Meredek/VELIKO
<b>OCENA NOGU I PAPAKA/Láb pontszám</b>	2.10	SLABO/Alacsony	Erős/JAKO
<b>PREDNJE VIME/Elülső tőgyfél illesztése</b>	3.11	LABAVO/Laza	Fesztes/SNAŽNO
<b>VISINA ZADNJEG VIMENA/Hátsó tőgyfél magassága</b>	3.30	NISKO/Alacsony	Magas/VISOKO
<b>ŠIRINA ZADNJEG VIMENA/Hátsó tőgyfél szélessége</b>	3.04	USKO/Szák	Széles/ŠIROKO
<b>SUSPENZORNI LIGAMENT/Tőgyfüggesztés</b>	1.52	SLABO/Leszakadt	Erős/JAKO
<b>DUBINA VIMENA/Tőgymélység</b>	3.02	PLITKO/Mély	Mély/DUBOKO
<b>POLOŽAJ PREDNJIH SISA/Elülső bimbók helyeződése</b>	1.21	ŠIROKO/Távo	Közel/USKO
<b>POLOŽAJ ZADNJIH SISA/Hátulsó bimbók helyeződése</b>	0.38	ŠIROKO/Távo	Közel/USKO
<b>DUŽINA SISA/Bimbóhossz</b>	-0.84	KRATKO/Rövid	Hosszú/DUGAČKO

\* Podaci preuzeti od: HOLSTEIN ASSOCIATION OF USA, USDA AIPL 12/2018

## PLODNOST KĆERI / LEÁNYOK FERTILITÁSA

<b>FI</b>	INDEKS PLODNOSTI	-1.1
	Nőivarú fertilitási index	
<b>DPR</b>	PLODNOST KOD KĆERI /%	1.4
	Leányok újravemhesülése /Mb.%	
<b>HCR</b>	KONCEPCIJA KOD JUNICA /%	0.3
	Úszó vemhesülési arány /Mb.%	
<b>CCR</b>	KONCEPCIJA KOD KRAVA /%	-1.5
	Tehén vemhesülési arány /Mb.%	
<b>SCR</b>	FERTILNOST BIKI /%	
	Bika fertilitása /Mb.%	

## ZDRAVLJE / WELLNESS TULAJDONSÁGOK

<b>MAS</b>	UPALA MLEČNE ŽLEZDE /%	97
	Tőgygyulladás /Mb.%	
<b>LAM</b>	HRMOST /%	97
	Sántaság /Mb.%	
<b>RP</b>	ZAOSTAJANJE POSTELJICE /%	104
	Magzatburok-visszatartás	
<b>K</b>	KETOZA /%	98
	Ketózis /Mb.%	
<b>MET</b>	UPALA MATERICE /%	97
	Méhgyulladás /Mb.%	
<b>DA</b>	DISLOKACIJA SIRIŠTA /%	99
	Oltógyomor helyzetváltozás Mb.%	
<b>MF</b>	MLEČNA GROZNICA /%	107
	Hipokalcémia /Mb.%	