

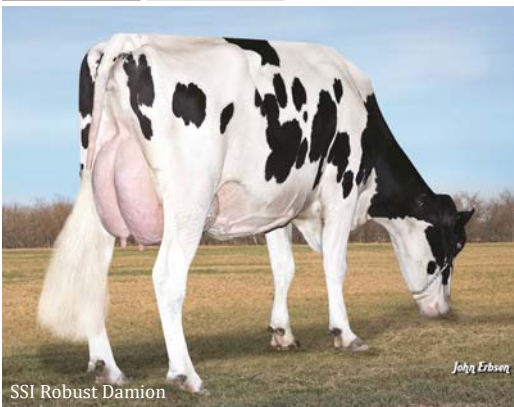


7H013701 SSI LYLAS **LAMBEAU**

MAJKA / ANYA: S-S-I MONT 8433 10852-ET
 2-04 3X 365D 17,203 kgM 3.6% 714 kgF 3.2% 627 kgP
 BETA CASEIN: A2A2 KAPPA CASEIN: AA
 EFI:8.9%

NOVO

PLANET **FREE** SUPERSIRE **FREE**



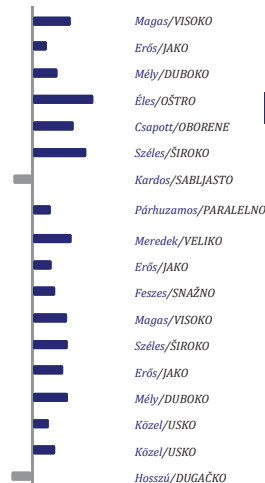
SSI Robust Damion

HOT PEDIGRE		LYLAS x MONTROSS x NUMERO UNO		LINIJA WBC	
TPI	Ukupni indeks bika /TPI			2606	
NM\$	Indeks "\$" profita/NM\$			500	
CM\$	Indeks "\$" profita u siru/CM\$			508	
FE	Efikasnost ishrane/Takarmányhatékonyság index			134	
DWP\$	Indeks "W" profita/Tejelő Wellness Profit Index			381	
WT\$	Indeks zdravlja/Wellness Index			-45	
CV\$	Indeks zdravlja teladi/Borjú wellness			-31	
Test	Genetski testovi/Tesztek			TR,TP,TC,TY,TV,TL,TD	
ID	ID broj/ID			HO840003138037380	

PROIZVODNJA / PRODUCTION		TIP / KÜLLEM		FITNES / MENEDZMENT TULAJDONSÁGOK		
MLEKO	1181	TIP	0.65	SCE	TEŽINA TELJENJA PO OCUI /%	2.0
Tej (font)		Küllem		DC	Apai elléslefolyás /Mb.%	
PROTEINI (lb)	49	VIME	0.49	DC	TEŽINA TELJENJA KČERKI /%	2.2
Fehérje (font)		Composite Tőgykompozit		GL	Leány elléslefolyás /Mb.%	
PROTEINI (%)	+0.01	NOGE I PAPCI	0.13	GL	DUŽINA GRAVIDITETA /%	-1.4
Fehérje (%)		Lábkompozit		EC	Vemhességi idő /Mb.%	
MLEČNA MAST (kg)	56	TELESNA FORMA	-0.19	EC	RANO PRVO TELJENJE /%	4.9
Zsír (font)		Testsúly kompozit		SSB	Korai első ellés /Mb.%	
MLEČNA MAST (%)	+0.04	MLEČNI KARAKTER (%)	0.44	SSB	MRTVOROĐENOST /%	5.3
Zsír (%)		Tejelő kompozit		DSB	SSB /Mb.%	
POUZDANOST PROIZVODNJA	92%	POUZDANOST TIP	87%	DSB	MRTVOROĐENOST KČERI /%	5.5
Termelés, megbízhatóság %		Küllem / megbízhatóság %		PL	Leány holt ellés /Mb.%	
KČERI / STADA	85/28	KČERI / STADA	35/13	PL	PROIZVODNI VEK /%	3.8
Leányok /Állományok		Leányok /Állományok		LIV	Hasznos élettartam /Mb.%	
				LIV	ODRŽIVOST /%	-0.2
				SCS	Selejt-megtérülési index /Mb.%	
				SCS	SOMATSKE ČELIJE /%	2.93
				MS	Szomatikus sejtponyszám /Mb.%	
				MS	BRZINA MUŽE /%	111
					Fejési sebesség /Mb.%	

SSI Lylas Lambeau je potomak bika Fustead Tango Lylas u liniji bika Picston Shottle a po majci od Bacon Hill Montross-a. Donosi visoku proizvodnju mleku uz pozitivne obe komponente za mlečnu mast i protein. Ima umerene kompozitne indekse i linerane ocene tipa pa je idealan za projektovanje stada sa grlima medijane građe. Sa sobom nosi dobre osobine plodnosti i fitnesa što garantuje plodno i dugovečno potomstvo. Dostupno je konvencionalno seme.

OKVIR / Marmagasság	0.84	NISKO/Alacsony
SNAGA/Erősség	0.01	SLABO/Gyenge
DUBINA TELA/Törzsmélység	0.10	PLITKO/Sekély
MLEČNI KARAKTER/Élelenség	1.18	GRUBO/Burkolt
UGAO KARLICE/Farletés	1.02	PODIŽUČI/Tornyos
ŠIRINA KARLICE/Farszélesség	1.11	USKO/Szűk
ZADNJE NOGE SA STRANE/Hátsó lábak (on.)	-0.39	STRMO/Egyenes
ZADNJE NOG OTPOZADI/Hátsó lábak (hn.)	0.07	X STAV/Gacso
UGAO PAPAKA/Körömszög	0.80	MALO/Alacsony
OCENA NOGU I PAPAKA/Láb pontszám	0.34	SLABO/Alacsony
PREDNJE VIME/Elülső tőgyfél illesztése	0.38	LABAVO/Laza
VISINA ZADNJE VIMENA/Hátsó tőgyfél magassága	0.82	NISKO/Alacsony
ŠIRINA ZADNJE VIMENA/Hátsó tőgyfél szélessége	0.82	USKO/Szűk
SUSPENZORNI LIGAMENT/Tőgyfüggesztés	0.61	SLABO/Leszakadt
DUBINA VIMENA/Tőgymélység	0.80	PLITKO/Mély
POLOŽAJ PREDNJIH SISA/Elülső bimbók helyeződése	0.14	ŠIROKO/Távo
POLOŽAJ ZADNJIH SISA/Hátulsó bimbók helyeződése	0.19	ŠIROKO/Távo
DUŽINA SISA/Bimbóhossz	-0.72	KRATKO/Rövid



PLODNOST KČERI / LEÁNYOK FERTILITÁSA		
FI	INDEKS PLODNOSTI	2.4
	Nőivarú fertilitási index	
DPR	PLODNOST KOD KČERI /%	2.0
	Leányok újravemhesülése /Mb.%	
HCR	KONCEPCIJA KOD JUNICA /%	2.9
	Üsző vemhesülési arány /Mb.%	
CCR	KONCEPCIJA KOD KRAVA /%	2.0
	Tehén vemhesülési arány /Mb.%	
SCR	FERTILNOST BIKAI /%	2.0
	Bika fertilitása /Mb.%	

ZDRAVLJE / WELLNESS TULAJDONSÁGOK		
MAS	UPALA MLEČNE ŽLEZDE /%	96
	Tőgygyulladás /Mb.%	
LAM	HRMOST /%	101
	Sántaság /Mb.%	
RP	ZAOŠTAJANJE POSTELJICE /%	101
	Magzataburok-visszatartás	
K	KETOZA /%	106
	Ketózis /Mb.%	
MET	UPALA MATERICE /%	107
	Méhgyulladás /Mb.%	
DA	DISLOKACIJA SIRIŠTA /%	98
	Oltógyomor helyzetváltozás Mb.%	
MF	MLEČNA GROZNICA /%	98
	Hipokalcémia /Mb.%	

* Podaci preuzeti od: HOLSTEIN ASSOCIATION OF USA, USDA AIPL 12/2020