



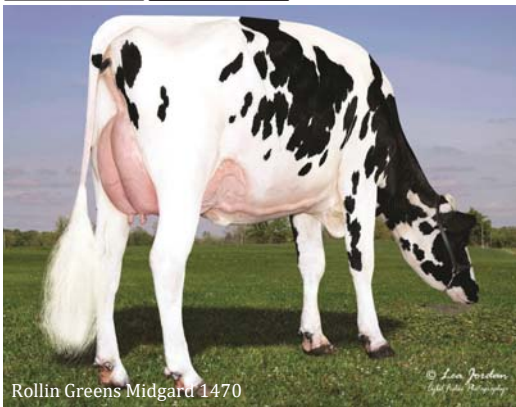
7HO12574 VATLAND MIDGARD

MAJKA / ANYA: VATLAND MOGUL MOCHA 3665-ET VG-87
4-10 2X 365D 15,545 kgM 4,2% 659 kgF 3.1% 485 kg
BETA CASEIN: A1A2 KAPPA CASEIN: BB
EFI:8.3%



LINIJA
MRAS

SUPERSIRE FREE SHOTTLE FREE



Rollin Greens Midgardu 1470

RODGERS x MOGUL x OBSERVER		
TPI	Ukupni indeks bika /TPI	2441
NM\$	Indeks "\$" profita/NM\$	488
CM\$	Indeks "\$" profita u siru/CM\$	478
FE	Efikasnost ishrane/Takarmányhatékonyság index	123
DWPS	Indeks "W" profita/Tejelő Wellness Profit Index	398
WT\$	Indeks zdravlja/Wellness Index	130
CV\$	Indeks zdravlja teladi/Borjú wellness	-50
Test	Genetski testovi/Tesztsek	TR,TP,TY,TV,TL,TD
ID	ID broj/ID	HO840003012011801

PROIZVODNJA / PRODUCTION		TIP / KÜLLEM		FITNES / MENEDZSMENT TULAJDONSÁGOK	
MLEKO	1108	TIP	0.67	SCE	TEŽINA TELJENJA PO OCU /%
Tej (font)		Küllem		DC	Apai ellésleflyás /Mb.%
PROTEINI (lb)	40	VIME	1.38	DC	TEŽINA TELJENJA KČERKI /%
Fehérje (font)		Composite Tőgykompozit		GL	Leány ellésleflyás /Mb.%
PROTEINI (%)	+0.02	NOGE I PAPCI	0.99	GL	DUŽINA GRAVIDITETA /%
Fehérje (%)		Lábkompozit		EC	Vemhességi idő /Mb.%
MLEČNA MAST (kg)	85	TELESNA FORMA	0.54	EC	RANO PRVO TELJENJE /%
Zsír (font)		Testsúly kompozit		SSB	Korai első ellés /Mb.%
MLEČNA MAST (%)	+0.16	MLEČNI KARAKTER (%)	0.12	SSB	MRTVOROĐENOST /%
Zsír (%)		Tejelő kompozit		SSB	SSB /Mb.%
POUZDANOST PROIZVODNJA	99%	POUZDANOST TIP	93%	DSB	MRTVOROĐENOST KČERI /%
Termelés, megbízhatóság %		Küllem / megbízhatóság %		PL	Leány holt ellés /Mb.%
KČERI / STADA	716/107	KČERI / STADA	128/93	PL	PROIZVODNI VEK /%
Leányok /Állományok		Leányok /Állományok		LIV	Hasznos élettartam /Mb.%
				LIV	ODRŽIVOST /%
				SCS	Selejt-megtérülési index /Mb.%
				SCS	SOMATSKE ČELIJE /%
				MS	Szomatikus sejtponyszám /Mb.%
				MS	BRZINA MUŽE /%
					Fejési sebesség /Mb.%

Vatland Midgard je potomak Glendel Arlinda Chief-a u linji Jenny Lou Marshall Toystory-a i po majci Mountfield SSI DCY Mogul-a u liniji Sweet Haven Tradition-a. Progeno testirani bik interesantnog pedigrea. Ima dobru proizvodnju mleka uz pozitivne komponente naročito za mlečnu mast. Sa sobom donosi uravnotežene kompozitne indekse što je pogodno za proizvođače koji traže grla medianog tipa. Ima odlične osobine fitnesa, plodnosti i zdravlja što obećava dugovečno, zdravo, plodno i profitabilno potomstvo. Dostupno je konvencionalno seme.

OKVIR / Marmagasság	0.44	NISKO/Alacsony		Magas/VISOKO
SNAGA/Erősség	0.47	SLABO/Gyenge		Erős/JAKO
DUBINA TELA/Törzsmélység	-0.75	PLITKO/Sekély		Mély/DUBOKO
MLEČNI KARAKTER/Élesség	0.47	GRUBO/Burkolt		Éles/OŠTRO
UGAO KARLICE/Farjéjtés	1.04	PODIŽUČJ/Tornyos		Csapott/OBORENE
ŠIRINA KARLICE/Farszélesség	0.38	USKO/Szűk		Széles/SIROKO
ZADNJE NOGE SA STRANE/Hátsó lábak (on.)	-0.64	STRMO/Egyenes		Kardos/SABLJASTO
ZADNJE NOG OTPOZADI/Hátsó lábak (hn.)	1.19	X STAV/Gacso		Párhuzamos/PARALELNO
UGAO PAPAKA/Körömszög	0.46	MALO/Alacsony		Meredek/VELIKO
OCENA NOGU I PAPAKA/Láb pontszám	0.73	SLABO/Alacsony		Erős/JAKO
PREDNJE VIME/Elülső tőgyfél illesztése	1.64	LABAVO/Laza		Fesztes/SNAŽNO
VISINA ZADNJE VIMENA/Hátsó tőgyfél magassága	2.17	NISKO/Alacsony		Magas/VISOKO
ŠIRINA ZADNJE VIMENA/Hátsó tőgyfél szélessége	2.00	USKO/Szűk		Széles/SIROKO
SUSPENZORNI LIGAMENT/Tőgyfüggesztés	-0.39	SLABO/Leszakadt		Erős/JAKO
DUBINA VIMENA/Tőgymélység	0.39	PLITKO/Mély		Mély/DUBOKO
POLOŽAJ PREDNJIH SISA/Elülső bimbók helyeződése	1.11	ŠIROKO/Távo		Közel/USKO
POLOŽAJ ZADNJIH SISA/Hátsú bimbók helyeződése	0.15	ŠIROKO/Távo		Közel/USKO
DUŽINA SISA/Bimbóhossz	-0.87	KRATKO/Rövid		Hosszú/DUGAČKO

* Podaci preuzeti od: HOLSTEIN ASSOCIATION OF USA, USDA AIPL 12/2019

PLODNOST KČERI / LEÁNYOK FERTILITÁSA

FI	INDEKS PLODNOSTI	0.7
	Nőivarú fertilitási index	
DPR	PLODNOST KOD KČERI /%	0.2
	Leányok újravemhesülése /Mb.%	
HCR	KONCEPCIJA KOD JUNICA /%	2.4
	Űsző vemhesülési arány /Mb.%	
CCR	KONCEPCIJA KOD KRAVA /%	0.7
	Tehén vemhesülési arány /Mb.%	
SCR	FERTILNOST BIKA /%	
	Bika fertilitása /Mb.%	

ZDRAVLJE / WELLNESS TULAJDONSÁGOK

MAS	UPALA MLEČNE ŽLEZDE /%	104
	Tőgygyulladás /Mb.%	
LAM	HROMOST /%	106
	Sántaság /Mb.%	
RP	ZAOSTAJANJE POSTELJICE /%	104
	Magzatburok-visszatartás	
K	KETOZA /%	106
	Ketózis /Mb.%	
MET	UPALA MATERICE /%	106
	Méhgyulladás /Mb.%	
DA	DISLOKACIJA SIRIŠTA /%	104
	Oltógyomor helyzetváltozás Mb.%	
MF	MLEČNA GROZNICA /%	110
	Hipokalcémia /Mb.%	