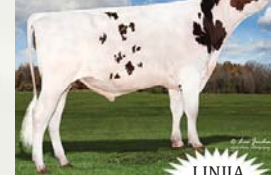




14H0143111 OCD DRAKE ESCOBAR RED
 BETA CASEIN: A2A2 KAPPA CASEIN: AB
 EFI:8.4%



LINIJA
MRAS



Seagull Bay Mis America

DRAKE-RED x BALISTO x EFFECT P RED

TPI	Ukupni indeks bika /TPI	2348
NM\$	Indeks "\$" profita/NM\$	333
CM\$	Indeks "\$" profita u siru/CM\$	349
FE	Efikasnost ishrane/Takarmányhatékonyság index	76
DWP\$	Indeks "W" profita/Tejelő Wellness Profit Index	378
WT\$	Indeks zdravlja/Wellness Index	106
CV\$	Indeks zdravlja teladi/Borjú wellness	33
Test	Genetski testovi/Tesztek	RC,PC,TC,TY,TV,TL,TD
ID	ID broj/ID	H0840003141428583

PROIZVODNJA / PRODUCTION		TIP / KÜLLEM		FITNES / MENEDZSMENT TULAJDONSÁGOK		
MLEKO	835	TIP	1.13	SCE	TEŽINA TELJENJA PO OCUI /%	1.9
Tej (font)		Küllem		DC	Apai elléslefolyás /Mb.%	
PROTEINI (lb)	16	VIME	1.13	DC	TEŽINA TELJENJA KČERKI /%	2.8
Fehérje (font)		Composite Tőgykompozit		GL	Leány elléslefolyás /Mb.%	
PROTEINI (%)	0.02	NOGE I PAPCI	0.48	GL	DUŽINA GRAVIDITETA /%	-1.5
Fehérje (%)		Lábkompozit		EC	Vemhességi idő /Mb.%	
MLEČNA MAST (kg)	15	TELESNA FORMA	0.60	EC	RANO PRVO TELJENJE /%	-0.6
Zsír (font)		Testsúly kompozit		SSB	Korai első ellés /Mb.%	
MLEČNA MAST (%)	-0.02	MLEČNI KARAKTER (%)	0.28	SSB	MRTVOROĐENOST /%	6.2
Zsír (%)		Tejelő kompozit		SSB	SSB /Mb.%	
POUZDANOST PROIZVODNJA	88%	POUZDANOST TIP	81%	DSB	MRTVOROĐENOST KČERI /%	7.0
Termelés, megbízhatóság %		Küllem / megbízhatóság %		PL	Leány holt ellés /Mb.%	
KČERI / STADA	26/12	KČERI / STADA	144/91	PL	PROIZVODNI VEK /%	2.6
Leányok /Állományok		Leányok /Állományok		LIV	Hasznos élettartam /Mb.%	
				LIV	ODRŽIVOST /%	1.7
				SCS	Selejt-megtérülési index /Mb.%	
				SCS	SOMATSKE ČELIJE /%	2.86
				MS	Szomatikus sejtpontszám /Mb.%	
				MS	BRZINA MUŽE /%	105
					Fejési sebesség /Mb.%	

OCD Drake Escobar red je potomak bika Drake Red u liniji bika De Su 521 Bookem i po majci bika Balisto. Donosi solidnu proizvodnju mleka uz pozitivnu komponentu za protein. Ima izraženi je kompozitne indekse za tip i vime što je propraćeno i višim linearnim ocenama .Donosi dobre osobine zdravlja. Može da se koristi u program osemenjavanja kod junica. Dostupno je konvencionalno seme

OKVIR / Marmagasság	1.32	NISKO/Alacsony	Magas/VISOKO
SNAGA/Erősség	0.41	SLABO/Gyenge	Erős/JAKO
DUBINA TELA/Törzsmélyesség	0.41	PLITKO/Sekély	Mély/DUBOKO
MLEČNI KARAKTER/Élesség	0.52	GRUBO/Burkolt	Éles/OŠTRO
UGAO KARLICE/Farlejtés	1.24	PODIŽUĆI/Tornyos	Csapott/OBORENE
ŠIRINA KARLICE/Farszélesség	-0.28	USKO/Szűk	Széles/ŠIROKO
ZADNJE NOGE SA STRANE/Hátsó lábak (on.)	0.35	STRMO/Egyenes	Kardos/SABLJASTO
ZADNJE NOG OTPOZADI/Hátsó lábak (hn.)	0.17	X STAV/Gacsos	Párhuzamos/PARALELNO
UGAO PAPAKA/Körömszőg	1.23	MALO/Alacsony	Meredek/VELIKO
OCENA NOGU I PAPAKA/Láb pontszám	0.85	SLABO/Alacsony	Erős/JAKO
PREDNJE VIME/Elülső tőgyfél illesztése	1.56	LABAVO/Laza	Fesztes/SNAŽNO
VISINA ZADNJE VIMENA/Hátsó tőgyfél magassága	0.56	NISKO/Alacsony	Magas/VISOKO
ŠIRINA ZADNJE VIMENA/Hátsó tőgyfél szélessége	0.07	USKO/Szűk	Széles/ŠIROKO
SUSPENZORNI LIGAMENT/Tőgyfüggesztés	0.99	SLABO/Leszakadt	Erős/JAKO
DUBINA VIMENA/Tőgymélyesség	-0.67	PLITKO/Mély	Mély/DUBOKO
POLOŽAJ PREDNJIH SISA/Elülső bimbók helyeződése	-0.93	ŠIROKO/Távo	Közél/USKO
POLOŽAJ ZADNIH SISA/Hátulsó bimbók helyeződése	0.59	ŠIROKO/Távo	Közél/USKO

PLODNOST KČERI / LEÁNYOK FERTILITÁSA

FI	INDEKS PLODNOSTI	-1.0
	Nőivarú fertilitási index	
DPR	PLODNOST KOD KČERI /%	-1.5
	Leányok újravemhesülése /Mb.%	
HCR	KONCEPCIJA KOD JUNICA /%	2.2
	Üsző vemhesülési arány /Mb.%	
CCR	KONCEPCIJA KOD KRAVA /%	1.3
	Tehén vemhesülési arány /Mb.%	
SCR	FERTILNOST BIKI /%	
	Bika fertilitása /Mb.%	

ZDRAVLJE / WELLNESS TULAJDONSÁGOK

MAS	UPALA MLEČNE ŽLEZDE /%	103
	Tőgygyulladás /Mb.%	
LAM	HROMOST /%	101
	Sántaság /Mb.%	
RP	ZAOSTAJANJE POSTELJICE /%	106
	Magzatburok-visszatartás	
K	KETOZA /%	102
	Ketózis /Mb.%	
MET	UPALA MATERICE /%	106
	Méhgyulladás /Mb.%	
DA	DISLOKACIJA SIRIŠTA /%	94
	Oltógyomor helyzetváltozás Mb.%	