

DALEY ADAGIO

HODEU001406512405

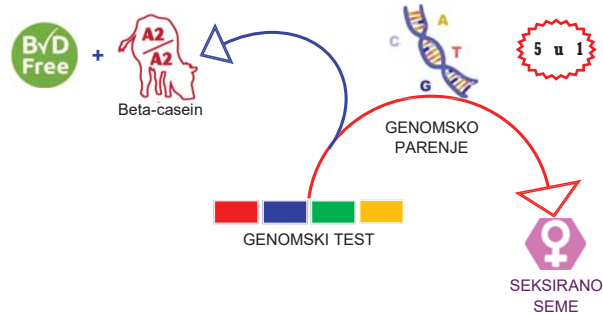
TR TP TC TY TV TL TD HHIT HH2T HH3T HH4T HH5T HH6T

CAPTAIN X CRIMSON X CHARLEY

Beta-casein: Kappa-casein: EFl: 9.8% aAa:

MASTITIS Majka: GEN DURKJE

FEED



TPI	Ukupni indeks bika / TPI	3038
NMŠ	Indeks "\$" profita	1114
FE	Indeks "\$" profita/konverzija hrane / Takarmányhatékonyság index	281
HHPŠ	Indeks profita zdravlje stada / HHPŠ index	1085
DWPŠ	Indeks "W" profita / Tejelő Wellness Profit index	1207

TIP / KÜLLEM

TIP	1.19
Küllem	
VIME	1.37
Composite Tőgykompozit	
NOGE I PAPCI	0.61
Lábkompozit	
TELESNA FORMA	-1.02
Testsúly kompozit	
MLEČNI KARAKTER (%)	-0.36
Tejelő kompozit	
POUZD. TIP	79%
Küllem / megbízhatóság %	
KČERI / STADA	
Leányok Állományok 0/0	

FITNES / MENEDZSMENT

TEŽINA TELJENJA PO OCU /%	1.4
Apai elléslefolyás /Mb.%	
TEŽINA TELJENJA KČERKI /%	1.8
Leány elléslefolyás /Mb.%	
DUŽINA GRAVIDITETA /%	-1.2
Vemhességi idő /Mb.%	
RANO PRVO TELJENJE /%	2.8
Korai első ellés /Mb.%	
MRTVOROĐENOST /%	5.0
SSB /Mb.%	
MRTVOROĐENOST KČERI /%	3.7
Leány holt ellés /Mb.%	
PROIZVODNI VEK /%	6.3
Hasznos élettartam /Mb.%	
ODRŽIVOST /%	3.3
Selejt-megtérülési index /Mb.%	
RFI	-16
OSNOVNI UNOS HRANE	
SCS	2.76
SOMATSKE ČELIJE /%	
Szomatikus sejtponyszám /Mb.%	
MS	100
BRZINA MUŽE /%	
Fejési sebesség /Mb.%	

PLODNOST KČERI / FERTILITÁSA

INDEKS PLODNOSTI	0.5
Nőivarú fertilitási index	
DPR	0.5
PLODNOST KOD KČERI /%	
HCR	1.0
Leányok újravemhesülése /Mb.%	
KONCEPCIJA KOD JUNICA %	
CCR	1.5
Üsző vemhesülési arány /Mb.%	
KONCEPCIJA KOD KRAVA /%	
Tehén vemhesülési arány /Mb.%	

ZDRAVLJE / WELLNESS

MAS	1.9
UPALA MLEČNE ŽLEZDE	
Tőgygyulladás	
RP	0.2
ZAOSTAJANJE POSTELJICE	
Magzataburok-visszatartás	
MET	2.2
UPALA MATERICE	
Méhgyulladás	
MF	-0.1
MLEČNA GROZNICA	
Hipokalcémia	
K	1.6
KETOZA	
Ketózis	
DA	0.4
DISLOKACIJA SIRIŠTA	
Oltógyomor helyzetváltozás	
LAM	0.2
HROMOST	
Sántaság	
H-LIV	1.0
PREŽIVLJAVANJE JUNICA	

PROIZVODNJA / PRODUCTION

MLEKO	+1.240
Tej (font)	
PROTEINI (lb)	57
Fehérje (font)	
PROTEINI (%)	+0.06
Fehérje (%)	
MLEČNA MAST (kg)	105
Zsír (font)	
MLEČNA MAST (%)	+0.20
Zsír (%)	
POUZD. PROIZVODNJA	80%
Termelés, megbízhatóság %	
KČERI / STADA	
Leányok Állományok 0/0	

DALEY ADAGIO, nova generacija modernih bikova >3000 TPI bodova, potomak Hurtgenlea Richard Charl-a i Woodcrest Mogul Yoder-a. Donosi visoku proizvodnju mleka sa pozitivnim komponentama. Ima uravnotežene kompozitne indekse uz manje vrednosti za telesnu formu što je i odlika većine bikova sa visokim indeksom profita-bilnosti i izdravlja (HHPŠ, DWPŠ). Poseban akcenat na mlečni karakter i osobine vimena. Dostupno je konvencionalno i seksirano seme.

OKVIR / Marmagasság	-0.16	NISKO/Alacsony
SNAGA/Erősség	-0.78	SLABO/Gyenge
DUBINA TELA/Törzsmélység	-0.47	PLITKO/Sekély
MLEČNI KARAKTER/Élesség	0.90	GRUBO/Burkolt
UGAO KARLICE/Farlejítés	0.21	PODIŽUČI/Tornyos
ŠIRINA KARLICE/Farszélesség	0.13	USKO/Szűk
ZADNJE NOGE SA STRANE/Hátsó lábak (on.)	-0.37	STRMO/Egyenes
ZADNJE NOG OTPOZADI/Hátsó lábak (hn.)	0.53	X STAV/Gacsos
UGAO PAKA/Körömszög	0.16	MALO/Alacsony
OCENA NOGU I PAKA/Láb pontszám	0.56	SLABO/Alacsony
PREDNJE VIME/Elülső tőgyfél illesztése	1.62	LABAVO/Laza
VISINA ZADNJE VIMENA/Hátsó tőgyfél magassága	1.63	NISKO/Alacsony
ŠIRINA ZADNJE VIMENA/Hátsó tőgyfél szélessége	1.42	USKO/Szűk
SUSPENZORNI LIGAMENT/Tőgyfüggesztés	0.47	SLABO/Leszakadt
DUBINA VIMENA/Tőgymélység	0.84	PLITKO/Mély
POLOŽAJ PREDNJIH SISA/Elülső bimbók helyeződése	0.55	ŠIROKO/Távo
POLOŽAJ ZADNJIH SISA/Hátulsó bimbók helyeződése	0.78	ŠIROKO/Távo
DUŽINA SISA/Bimbóhossz	-0.44	KRATKO/Rövid

