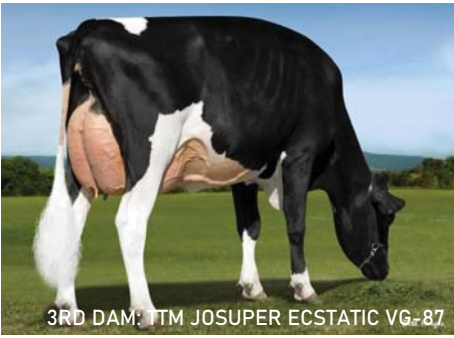
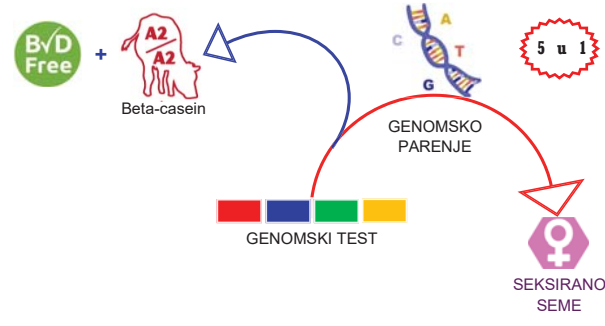


**2850**  
+  
**SEX**  
DENOVO 16255 **HERITAGE**

HO840003204165493  
TR TC TY TV TL TD HHIT HH2T HH3T HH4T HH5T HH6T  
HUGHES X EVEREST X DELTA  
Beta-casein: A1A2 Kappa-casein BE: EFI: 9.9% aAa:  
Majka: DE-SU EVEREST 6970-ET

**MASTITIS**  
**FEED**



TPI	Ukupni indeks bika / TPI	<b>2872</b>
NM\$	Indeks "\$" profita	990
FE	Indeks "\$" profita/konverzija hrane / Takarmányhatékonyság index	264
HHP\$	Indeks profita zdravlje stada / HHP\$ index	983
DWP\$	Indeks "W" profita / Tejelő Wellness Profit index	

**TIP / KÜLLEM**

**FITNES / MENEDZSMENT**

**PROIZVODNJA / PRODUCTION**

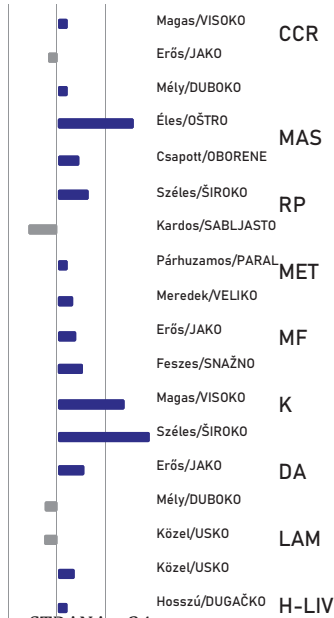
MLEKO	+1198
Tej (font)	
PROTEINI (lb)	57
Fehérje (font)	
PROTEINI (%)	+0.07
Fehérje (%)	
MLEČNA MAST (kg)	99
Zsír (font)	
MLEČNA MAST (%)	+0.18
Zsír (%)	
POUZD. PROIZVODNJA	82%
Termelés, megbízhatóság %	
KČERI / STADA	
Leányok Állományok 0/0	

TIP	0.72
Küllem	
VIME	0.89
Composite Tőgykompozit	
NOGE I PAPCI	0.06
Lábkompozit	
TELESNA FORMA	-0.56
Testsúly kompozit	
MLEČNI KARAKTER (%)	0.53
Tejelő kompozit	
POUZD. TIP	79%
Küllem / megbízhatóság %	
KČERI / STADA	
Leányok Állományok 0/0	

SCE	TEŽINA TELJENJA PO OCJU /%	1.6
DCE	Apai elléslefolyás /Mb.%	1.5
GL	TEŽINA TELJENJA KČERKI /%	-1.7
EC	Leány elléslefolyás /Mb.%	0.7
SSB	DUŽINA GRAVIDITETA /%	5.3
DSB	Vemhességi idő /Mb.%	4.6
PL	RANO PRVO TELJENJE /%	5.6
LIV	Korai első ellés /Mb.%	2.1
RFI	MRTVOROĐENOST /%	-16
SCS	SSB /Mb.%	2.79
MS	MRTVOROĐENOST KČERI /%	104
FI	Leány holt ellés /Mb.%	-0.8
DPR	PROIZVODNI VEK /%	0.8
HCR	Hasznos élettartam /Mb.%	-0.6
CCR	ODRŽIVOST /%	-0.1
MAS	Selejt-megtérülési index /Mb.%	2.0
RP	OSNOVNI UNOS HRANE	0.0
MET	SOMATSKE ČELIJE /%	1.3
MF	Szomatikus sejtponyszám /Mb.%	0.1
K	BRZINA MUŽE /%	2.2
DA	Fejési sebesség /Mb.%	0.5
LAM	PLODNOST KČERI / FERTILITÁSA	
H-LIV	INDEKS PLODNOSTI	

**DENOVO 16255 HERITAGE**, je potomak bika Pine Tree Burley-a u liniji bika Seagull Bay Supersire-a a po majci Sandy Valley Everest-a u liniji bika Woodcrest Mogul Yoder-a. Donosi visoku proizvodnju mleka uz pozitivne komponente za mleko. Ima izraženiji mlečni karakter sa jačim ocenama zadnjeg vimena. Dobro odobine fitnesa i zdravlja ga preporučuju za kreiranje zdravog i dugovečnog stada. Može da se koristi u program osemenjavanja kod junica. Dostupno je seksirano seme.

OKVIR / Marmagasság	0.09	NISKO/Alacsony
SNAGA/Erősség	-0.05	SLABO/Gyenge
DUBINA TELA/Törzsmélység	0.05	PLITKO/Sekély
MLEČNI KARAKTER/Élesség	1.31	GRUBO/Burkolt
UGAO KARLICE/Farletés	0.38	PODIŽUĆI/Tornyos
ŠIRINA KARLICE/Farszélesség	0.57	USKO/Szűk
ZADNJE NOGE SA STRANE/Hátsó lábak (on.)	-0.83	STRMO/Egyenes
ZADNJE NOG OTPOZADI/Hátsó lábak (hn.)	0.00	X STAV/Gacsos
UGAO PAKA/Körömszög	0.08	MALO/Alacsony
OCENA NOGU I PAKA/Láb pontszám	0.12	SLABO/Alacsony
PREDNJE VIME/Elülső tőgyfél illesztése	0.25	LABAVO/Laza
VISINA ZADNJE VIMENA/Hátsó tőgyfél magassága	1.65	NISKO/Alacsony
ŠIRINA ZADNJE VIMENA/Hátsó tőgyfél szélessége	1.96	USKO/Szűk
SUSPENZORNI LIGAMENT/Tőgyfüggesztés	0.53	SLABO/Leszakadt
DUBINA VIMENA/Tőgymélység	-0.21	PLITKO/Mély
POLOŽAJ PREDNIH SISA/Elülső bimbók helyeződése	-0.21	ŠIROKO/Távo
POLOŽAJ ZADNIH SISA/Hátulsó bimbók helyeződése	0.11	ŠIROKO/Távo
DUŽINA SISA/Bimbóhossz	0.03	KRATKO/Rövid



MS	Szomatikus sejtponyszám /Mb.%	104
FI	BRZINA MUŽE /%	-0.8
DPR	Fejési sebesség /Mb.%	0.8
HCR	PLODNOST KOD KČERI /%	-0.6
CCR	Leányok újravemhesülése /Mb.%	-0.1
MAS	KONCEPCIJA KOD JUNICA %	2.0
RP	KONCEPCIJA KOD KRAVA /%	0.0
MET	Tehén vemhesülési arány /Mb.%	1.3
MF	UPALA MLEČNE ŽLEZDE	0.1
K	Tőgygyulladás	2.2
DA	ZAOSTAJANJE POSTELJICE	0.5
LAM	Magzatburok-visszatartás	
H-LIV	UPALA MATERICE	
	Méhgyulladás	
	MLEČNA GROZNICA	
	Hipokalcémia	
	KETOZA	
	Ketózis	
	DISLOKACIJA SIRIŠTA	
	Oltógyomor helyzetváltozás	
	HROMOST	
	Sántaság	
	PREŽIVLJAVANJE JUNICA	

\* Podaci preuzeti od: HOLSTEIN ASSOCIATION OF USA, USDA AIPL 12/2022