

2850

SEX

NOVO

DENOVO 3225 JEFFERSON

H0840003201755753

TR TC TY TV TL TD HHIT HH2T HH3T HH4T HH5T HH6T

ENTITY X SPECTRE X POWERBALL-P

Beta-casein: A2A2 Kappa-casein: AB, EFI: 9.4% aAa:

Majka: ABS SPECTRE 7757-ET

FEED

BvD Free

A2  
A2  
Beta-caseinA  
T  
G  
C  
GENOMSKO PARENJE

5 u 1

FEED

GENOMSKI TEST

SEKSIRANO SEME

2881

972

975

952

TPI	Ukupni indeks bika / TPI	2881
NM\$	Indeks "\$" profita	972
FE	Indeks "\$" profita/konverzija hrane / Takarmányhatékonyság index	975
HHP\$	Indeks profita zdravlje stada / HHP\$ index	952
DWP\$	Indeks "W" profita / Tejelő Wellness Profit index	

## TIP / KÜLLEM

TIP	0.34
Küllem	
VIME	0.46
Composite Tőgykompozit	
NOGE I PAPCI	0.10
Lábkompozit	
TELESNA FORMA	-0.30
Testsúly kompozit	
MLEČNI KARAKTER (%)	0.28
Tejelő kompozit	
POUZD. TIP	79%
Küllem / megbízhatóság %	
KČERI / STADA	
Leányok Állományok 0/0	

## FITNES / MENEDZSMENT

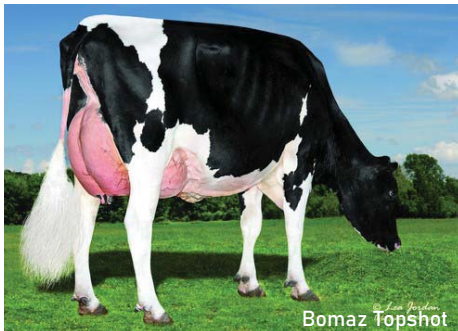
SCE	TEŽINA TELJENJA PO OCU /%	2.0
DCE	Apai elléslefolyás /Mb.%	
GL	TEŽINA TELJENJA KČERKI /%	2.0
EC	Leány elléslefolyás /Mb.%	
SSB	DUŽINA GRAVIDITETA /%	-1.0
DSB	Vemhességi idő /Mb.%	
PL	RANO PRVO TELJENJE /%	1.7
LIV	Korai első ellés /Mb.%	
RFI	MRTVOROĐENOST /%	5.6
SCS	SSB /Mb.%	
MS	MRTVOROĐENOST KČERI /%	5.1
FI	Leány holt ellés /Mb.%	
DPR	PROIZVODNI VEK /%	2.7
HCR	Hasznos élettartam /Mb.%	
CCR	ODRŽIVOST /%	1.4
MAS	Selejt-megtérülési index /Mb.%	
RP	OSNOVNI UNOS HRANE	-23
K	SOMATSKE ČELIJE /%	2.94
DA	Szomatikus sejtponyszám /Mb.%	
LAM	BRZINA MUŽE /%	97
H-LIV	Fejési sebesség /Mb.%	

## PLODNOST KČERI / FERTILITÁSA

FI	INDEKS PLODNOSTI	-0.4
DPR	Nőivarú fertilitási index	
HCR	PLODNOST KOD KČERI /%	-0.9
CCR	Leányok újravemhesülése /Mb.%	
MAS	KONCEPCIJA KOD JUNICA %	0.5
RP	Üsző vemhesülési arány /Mb.%	
K	KONCEPCIJA KOD KRAVA /%	0.1
DA	Tehén vemhesülési arány /Mb.%	

## ZDRAVLJE / WELLNESS

MAS	UPALA MLEČNE ŽLEZDE	0.0
RP	Tőgygyulladás	
MET	ZAOSTAJANJE POSTELJICE	-0.2
K	Magzatburok-visszatartás	
DA	UPALA MATERICE	0.7
LAM	Méhgyulladás	
H-LIV	MLEČNA GROZNICA	-0.1
	Hipokalcémia	
	KETOZA	1.2
	Ketózis	
	DISLOKACIJA SIRIŠTA	0.4
	Oltógyomor helyzetváltozás	
	HROMOST	0.2
	Sántaság	
	PREŽIVLJAVANJE JUNICA	



Bomaz Topshot

## PROIZVODNJA / PRODUCTION

MLEKO	+1.312
Tej (font)	
PROTEINI (lb)	59
Fehérje (font)	
PROTEINI (%)	+0.06
Fehérje (%)	
MLEČNA MAST (kg)	120
Zsír (font)	
MLEČNA MAST (%)	+0.24
Zsír (%)	
POUZD. PROIZVODNJA	81%
Termelés, megbízhatóság %	
KČERI / STADA	
Leányok Állományok 0/0	

DENOVO 3225 JEFFERSON, je potomak bika Denovo 8084 Entity-a u liniji bika End Road PVF Boliver-a a po majci De Su 13050 Spectre-a u liniji bika Woodcrest Mogul Yoder-a. Donosi visoku proizvodnju mleka uz visoke komponente mleka. Ima uravnotežene kompozitne indekse što se uklapa u formu grla medianog tipa. Dobre osobine fitnesa i zdravlja ga preporučuju za kreiranje profitabilnog stada. Može da se koristi u programu osemenjavanja junica. Dostupno je seksirano seme.

OKVIR / Marmagasság	0.37	NISKO/Alacsony
SNAGA/Erősség	-0.02	SLABO/Gyenge
DUBINA TELA/Törzsmélység	-0.01	PLITKO/Sekély
MLEČNI KARAKTER/Élesség	1.01	GRUBO/Burkolt
UGAO KARLICE/Farletjés	0.59	PODIŽUČI/Tornyos
ŠIRINA KARLICE/Farszélesség	0.46	USKO/Szűk
ZADNJE NOGE SA STRANE/Hátsó lábak (on.)	0.46	STRMO/Egyenes
ZADNJE NOG OTOPOZADI/Hátsó lábak (hn.)	0.35	X STAV/Gacsos
UGAO PAPAKA/Körömszög	0.46	MALO/Alacsony
OCENA NOGU I PAPAKA/Láb pontszám	0.07	SLABO/Alacsony
PREDNJE VIME/Elülső tőgyfél illesztése	0.10	LABAVO/Laza
VISINA ZADNJE VIMENA/Hátsó tőgyfél magassága	0.73	NISKO/Alacsony
ŠIRINA ZADNJE VIMENA/Hátsó tőgyfél szélessége	0.46	USKO/Szűk
SUSPENZORNI LIGAMENT/Tőgyfüggesztés	-0.09	SLABO/Leszakadt
DUBINA VIMENA/Tőgymélység	0.27	PLITKO/Mély
POLOŽAJ PREDNIH SISA/Elülső bimbók helyeződése	0.32	ŠIROKO/Távo
POLOŽAJ ZADNIH SISA/Hátulsó bimbók helyeződése	0.78	ŠIROKO/Távo
DUŽINA SISA/Bimbóhossz	-0.28	KRATKO/Rövid

