

MELARRY RESOLVE TRY ME

HO840003144934524

TR TP TC TY TV TL TD HH1T HH2T HH3T HH4T HH5T HH6T

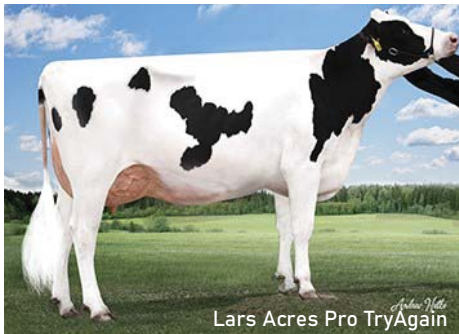
RESOLVE X PROFIT X JABIR

Beta-casein: A1A1 Kappa-casein: AB EFI: 8.9% aAa: 423

Majka: LARS-ACRES PRO TRYAGAIN-ET VG-86

4-02 2X 365D 17,082 kgM 3.8% 641 kgF 3.4% 585 kgP

ROBOT
MASTITIS
FEED

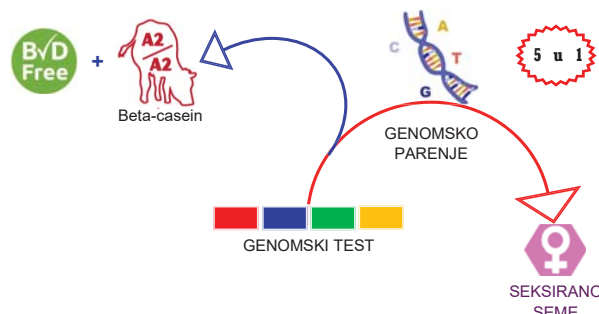


Lars Acres Pro TryAgain

PROIZVODNJA / PRODUCTION

MLEKO	+1312
Tej (font)	
PROTEINI (lb)	56
Fehérje (font)	
PROTEINI (%)	+0.06
Fehérje (%)	
MLEČNA MAST (kg)	52
Zsír (font)	
MLEČNA MAST (%)	+0.02
Zsír (%)	
POUZD. PROIZVODNJA	90%
Termelés, megbízhatóság %	
KČERI / STADA	
Leányok Állományok	48/19

TPI	Ukupni indeks bika / TPI	2852
NMŠ	Indeks "\$" profita	909
FE	Indeks "\$" profita/konverzija hrane / Takarmányhatékonyság index	180
HHPŠ	Indeks profita zdravlje stada / HHPŠ index	1028
DWPŠ	Indeks "W" profita / Tejelő Wellness Profit index	874



TIP / KÜLLEM

TIP	0.83	SCE
Küllem		
VIME	0.92	DCE
Composite Tőgykompozit		
NOGE I PAPCI	-0.21	GL
Lábkompozit		
TELESNA FORMA	0.32	EC
Testsúly kompozit		
MLEČNI KARAKTER (%)	-0.04	SSB
Tejelő kompozit		
POUZD. TIP	86%	DSB
Küllem / megbízhatóság %		
KČERI / STADA		PL
Leányok Állományok 14/7		LIV
		RFI

FITNES / MENEDZSMENT

TEŽINA TELJENJA PO OCU /%	2.0
Apai elléslefolyás /Mb.%	
TEŽINA TELJENJA KČERKI /%	1.7
Leány elléslefolyás /Mb.%	
DUŽINA GRAVIDITETA /%	-1.6
Vemhességi idő /Mb.%	
RANO PRVO TELJENJE /%	6.6
Korai első ellés /Mb.%	
MRTVOROĐENOST /%	5.3
SSB /Mb.%	
MRTVOROĐENOST KČERI /%	4.1
Leány holt ellés /Mb.%	
PROIZVODNI VEK /%	7.4
Hasznos élettartam /Mb.%	
ODRŽIVOST /%	3.4
Selejt-megtérülési index /Mb.%	
OSNOVNI UNOS HRANE	-60

MELARRY RESOLVE TRY ME, je potomak bika Blumenfeld Jedi Resolve-a a po majci Munningan Hills Day-a u liniji bika Charlesdale Superstition-a. Donosi dobru proizvodnju mleka i pozitivne komponente. Ima uravnotežene kompozitne indekse i linearne osobine tipa. Ima izuzetne osobine fitnesa, naročito visoki proizvodni vek, pozitivne osobine plodnosti i poželjne osobine zdravlja što ga svrstava u bikove koji kreiraju plodno i zdravo stado sa grlima medanog tipa. Dostupno je konvencionalno i seksirano seme.

SCS	SOMATSKE ČELIJE /%	2.77
	Szomatikus sejtpontszám /Mb.%	
MS	BRŽINA MUŽE /%	103
	Fejési sebesség /Mb.%	

PLODNOST KČERI / FERTILITÁSA

FI	INDEKS PLODNOSTI	3.1
	Nőivarú fertilitási index	
DPR	PLODNOST KOD KČERI /%	2.4
	Leányok újravemhesülése /Mb.%	
HCR	KONCEPCIJA KOD JUNICA %	2.9
	Üsző vemhesülési arány /Mb.%	
CCR	KONCEPCIJA KOD KRAVA /%	4.3
	Tehén vemhesülési arány /Mb.%	

ZDRAVLJE / WELLNESS

OKVIR / Marmagasság	0.37	NISKO/Alacsony	Magas/VISOKO
SNAGA/Erősség	-0.02	SLABO/Gyenge	Erős/JAKO
DUBINA TELA/Törzsmélység	-0.01	PLITKO/Sekély	Mély/DUBOKO
MLEČNI KARAKTER/Élesség	1.01	GRUBO/Burkolt	Éles/OŠTRO
UGAO KARLICE/Fartejtés	0.59	PODIŽUČI/Tornyos	Csapott/OBORENE
ŠIRINA KARLICE/Farszélesség	0.46	USKO/Szűk	Széles/ŠIROKO
ZADNJE NOGE SA STRANE/Hátsó lábak (on.)	0.46	STRMO/Egyenes	Kardos/SABLJASTO
ZADNJE NOG OTPOZADI/Hátsó lábak (hn.)	0.35	X STAV/Gacsos	Párhuzamos/PARAL
UGAO PAPAKA/Körömszög	0.46	MALO/Alacsony	Meredek/VELIKO
OCENA NOGU I PAPAKA/Láb pontszám	0.07	SLABO/Alacsony	Erős/JAKO
PREDNJE VIME/Elülső tőgyfél illesztése	0.10	LABAVO/Laza	Fesztes/SNAŽNO
VISINA ZADNJE VIMENA/Hátsó tőgyfél magassága	0.73	NISKO/Alacsony	Magas/VISOKO
ŠIRINA ZADNJE VIMENA/Hátsó tőgyfél szélessége	0.46	USKO/Szűk	Széles/ŠIROKO
SUSPENZORNI LIGAMENT/Tőgyfüggesztés	-0.09	SLABO/Leszakadt	Erős/JAKO
DUBINA VIMENA/Tőgymélység	0.27	PLITKO/Mély	Mély/DUBOKO
POLOŽAJ PREDNJIH SISA/Elülső bimbók helyeződése	0.32	ŠIROKO/Távo	Közel/USKO
POLOŽAJ ZADNJIH SISA/Hátulsó bimbók helyeződése	0.78	ŠIROKO/Távo	Közel/USKO
DUŽINA SISA/Bimbóhossz	-0.28	KRATKO/Rövid	Hosszú/DUGAČKO